



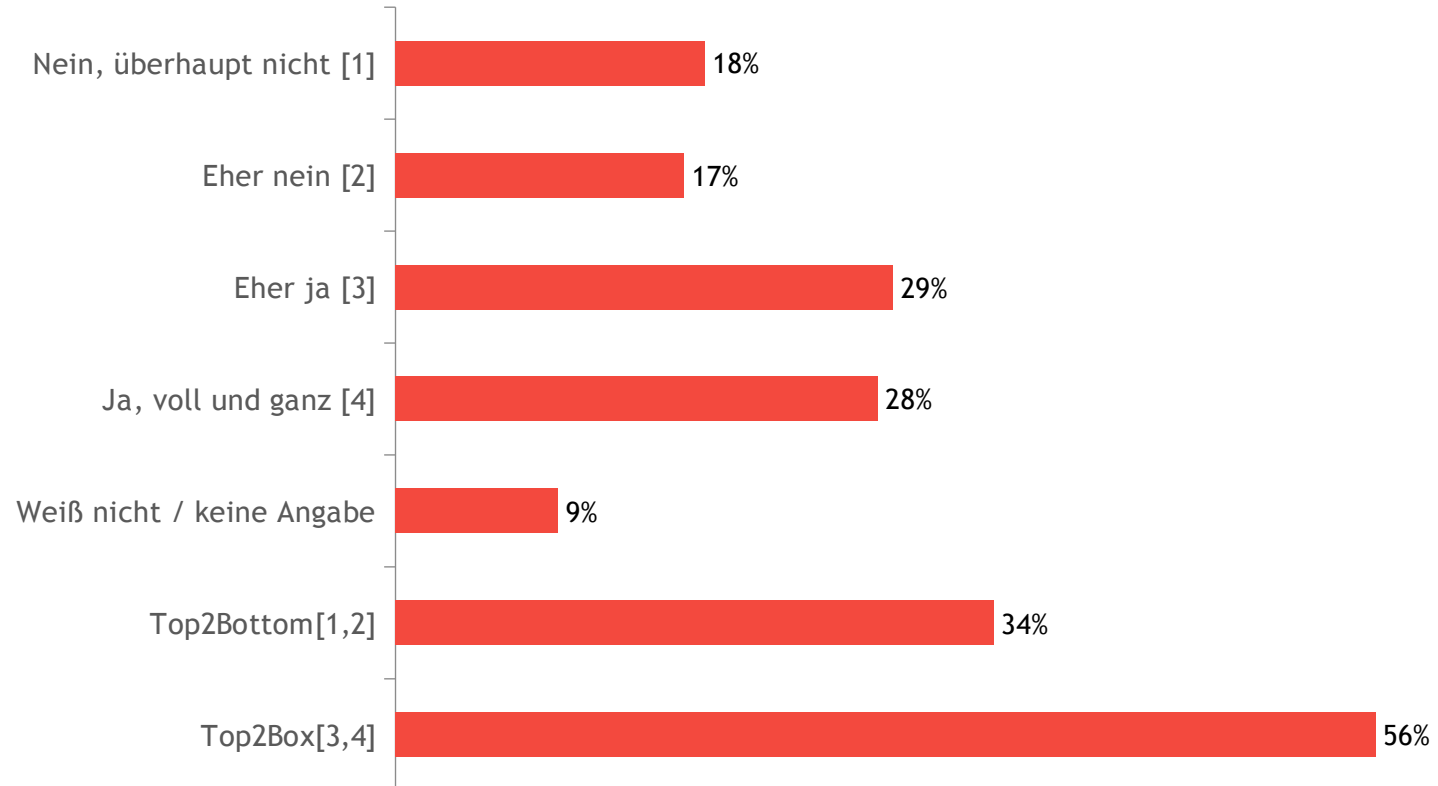
# Omnibus Daily Chartbericht

Durchgeführt von YouGov im Auftrag von Campact  
Feldzeit: 30.04.2019 - 02.05.2019



# Klimaschutzproteste

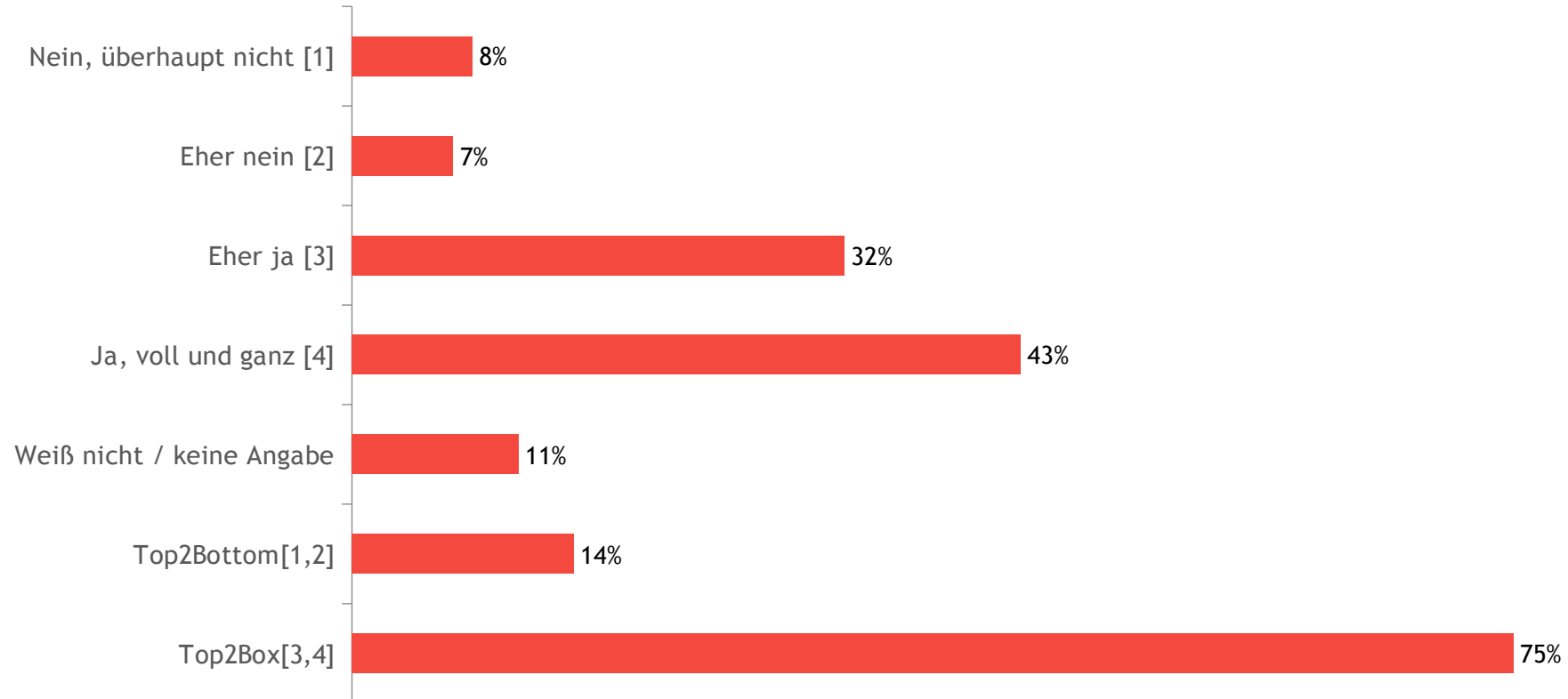
Derzeit demonstrieren jeden Freitag Schülerinnen und Schüler während der Schulzeit für mehr Klimaschutz. Befürworten Sie die Proteste?



Basis (2043)

# Klimaschutzproteste

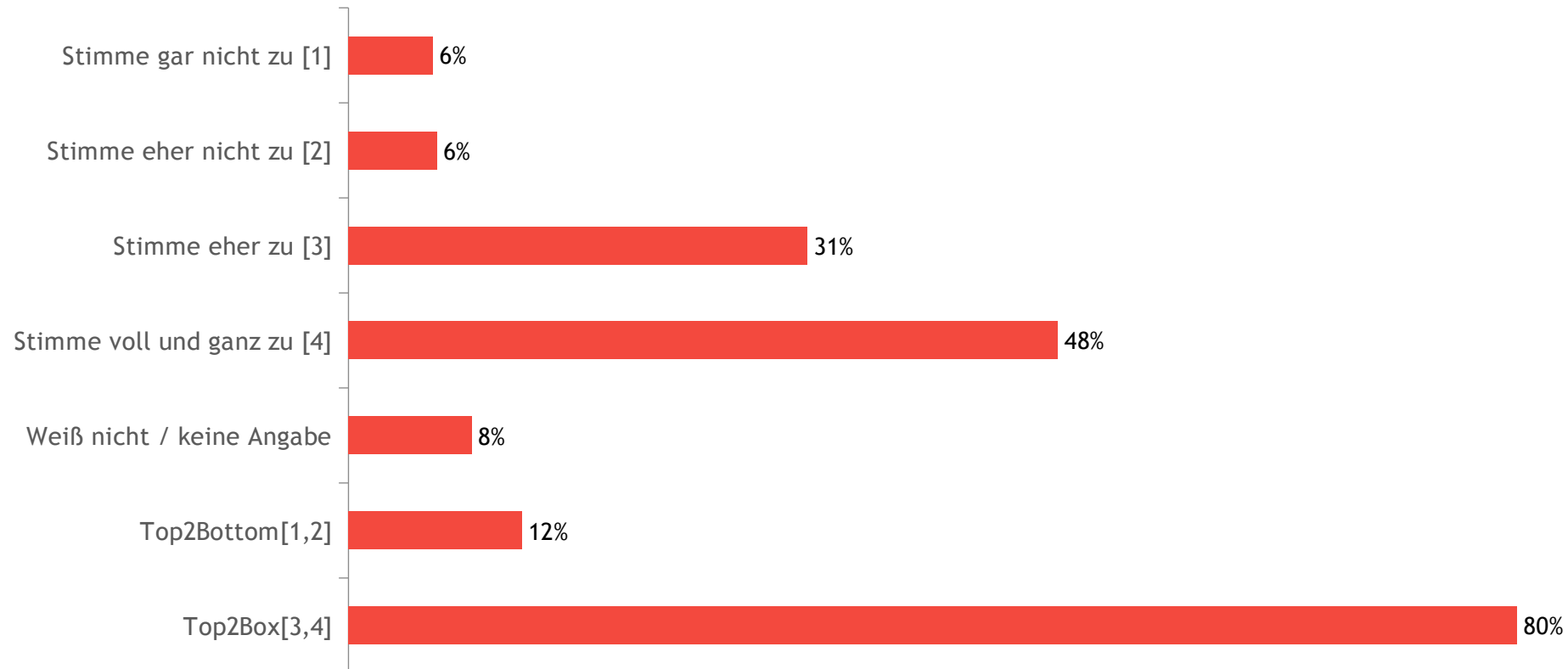
Die Schülerinnen und Schüler fordern: Wir müssen die Erderwärmung auf jeden Fall auf 1,5°C begrenzen, so wie es im Pariser Klimaabkommen vereinbart ist. Teilen Sie die Forderung der Schülerinnen und Schüler?



Basis (2043)

# Klimaschutzproteste

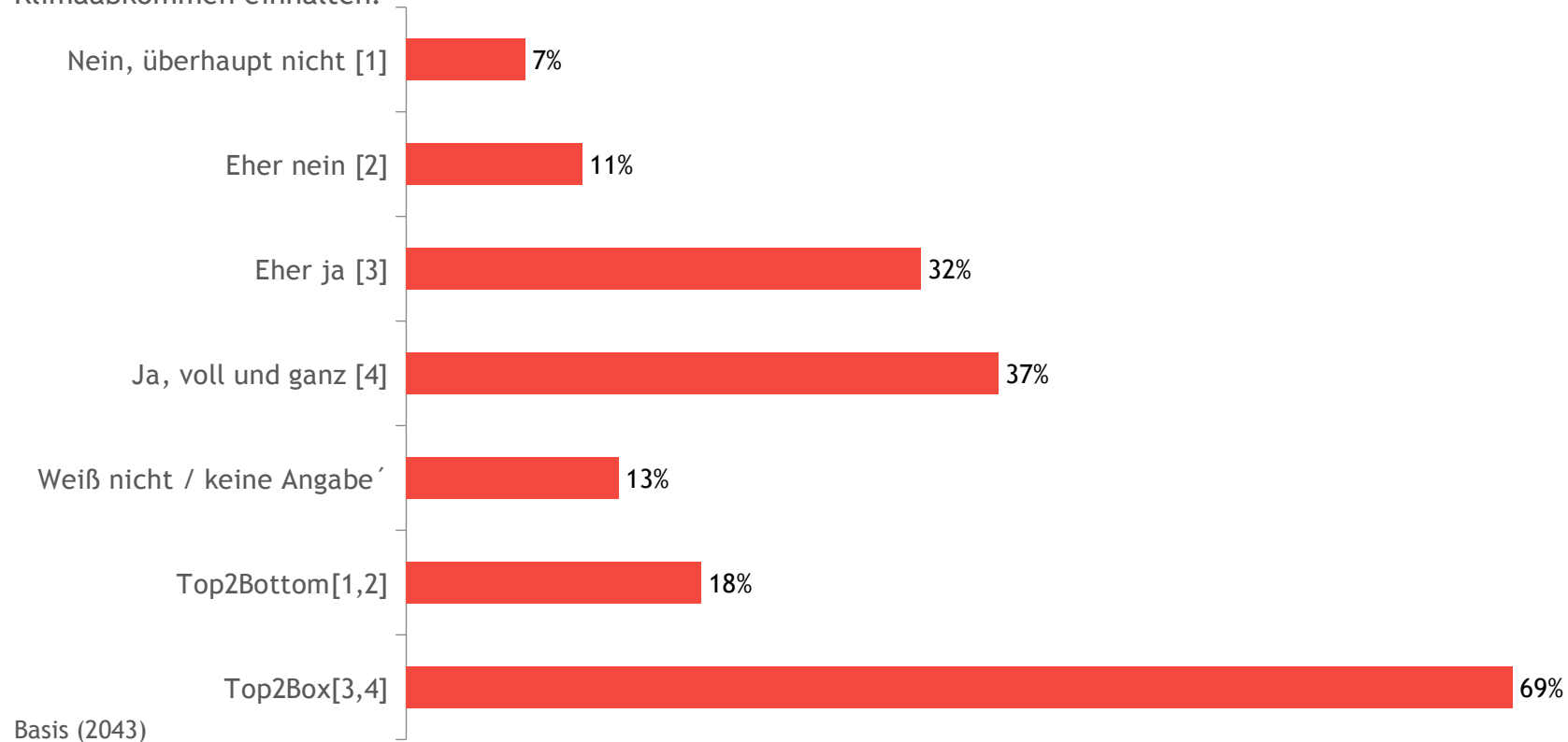
Inwiefern stimmen Sie der folgenden Aussage zu: "Die Bundesregierung sollte alles in ihrer Macht Stehende tun, um die Klimakrise aufzuhalten."



Basis (2043)

# Klimaschutzproteste

Das Pariser Klimaabkommen wurde im Dezember 2015 von 195 Ländern verabschiedet. Die Staaten einigten sich dort unter anderem darauf, den Anstieg der weltweiten Durchschnittstemperatur auf 1,5°C zu beschränken. Die deutschen Klimaziele reichen jedoch nicht aus, um das 1,5°C-Ziel aus dem Pariser Klimaabkommen zu erreichen. Dafür muss Deutschland bereits bis zum Jahr 2030 klimaneutral werden - nicht erst 2050, wie die Bundesregierung es derzeit plant. Sind Sie der Meinung, dass sich die Bundesregierung ehrgeizigere Klimaziele stecken soll, mit denen wir das Pariser Klimaabkommen einhalten?



# Wussten Sie, dass wir noch viel mehr für Sie tun können?

## YouGov Custom Research



Denken Sie über die üblichen Lösungsansätze hinaus und nutzen Sie die Vorteile unserer Custom Research Expertise durch die Verbindung von individuellen Forschungslösungen mit unseren innovativen Data Products!

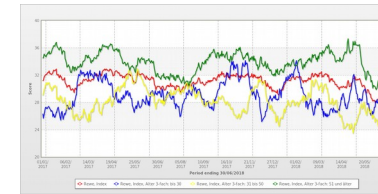
### Ihre Vorteile:

Unsere Spezialisten für Ihre Branche kombinieren Researchexpertise mit fundierten Branchenkenntnissen und liefern Ihnen so Insights und konkrete Handlungsempfehlungen, die Sie bei der Erreichung Ihrer Ziele unterstützen.

Mit Custom Research profitieren Sie von der Erfahrung unserer Experten und unseren innovativen Methoden.

Finden Sie mehr Informationen unter [yougov.de/loesungen/custom-research/](https://yougov.de/loesungen/custom-research/) oder kontaktieren Sie uns direkt unter [custom@yougov.de](mailto:custom@yougov.de)

## YouGov Profiles YouGov BrandIndex



Aldi Süd Kunden	Aldi Nord Kunden	Z-Score
5.94% 5.457	5.10% 5.104	-0.34
10.77% 5.457	9.14% 5.104	2.80
10.83% 5.457	10.27% 5.104	0.92
19.07% 5.457	19.16% 5.104	-0.11
8.91% 5.457	6.68% 5.104	4.49
12.71% 5.457	13.60% 5.104	-1.35
11.82% 5.457	11.88% 5.104	-0.10
19.95% 5.457	23.19% 5.104	-4.04

Verstehen Sie Ihre Zielgruppen noch besser: YouGov Profiles ermöglicht Ihnen einen schnellen und flexiblen Zugang zu umfassenden und detaillierten Daten von Verbrauchern. Analysieren Sie Ziel- und Nutzergruppen in einer nie zuvor gekannten Tiefe!

Behalten Sie Ihre Marke dauerhaft im Blick: Mit dem YouGov BrandIndex können Sie die Entwicklung Ihrer Marke ständig im Auge behalten und sofort auf Veränderungen reagieren. Betrachten Sie Ihrer Marke über frei auswählbare Analysezeiträume und aus Sicht verschiedenster Zielgruppen.

Gerne integrieren wir Ihre individuell erhobenen Daten in unsere Data Products um die Vorteile von Connected Data voll auszuschöpfen.

Weitere Informationen finden Sie auf [yougov.de/loesungen/profiles/](https://yougov.de/loesungen/profiles/) und [yougov.de/loesungen/brandindex/](https://yougov.de/loesungen/brandindex/) oder kontaktieren Sie uns direkt unter [brandindex@yougov.de](mailto:brandindex@yougov.de)